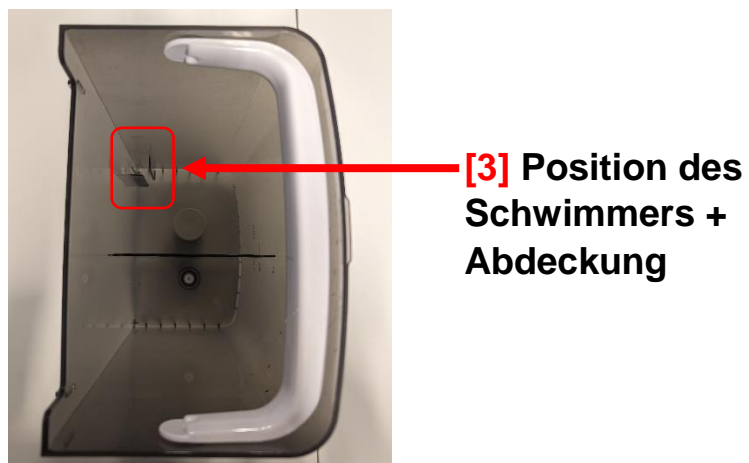
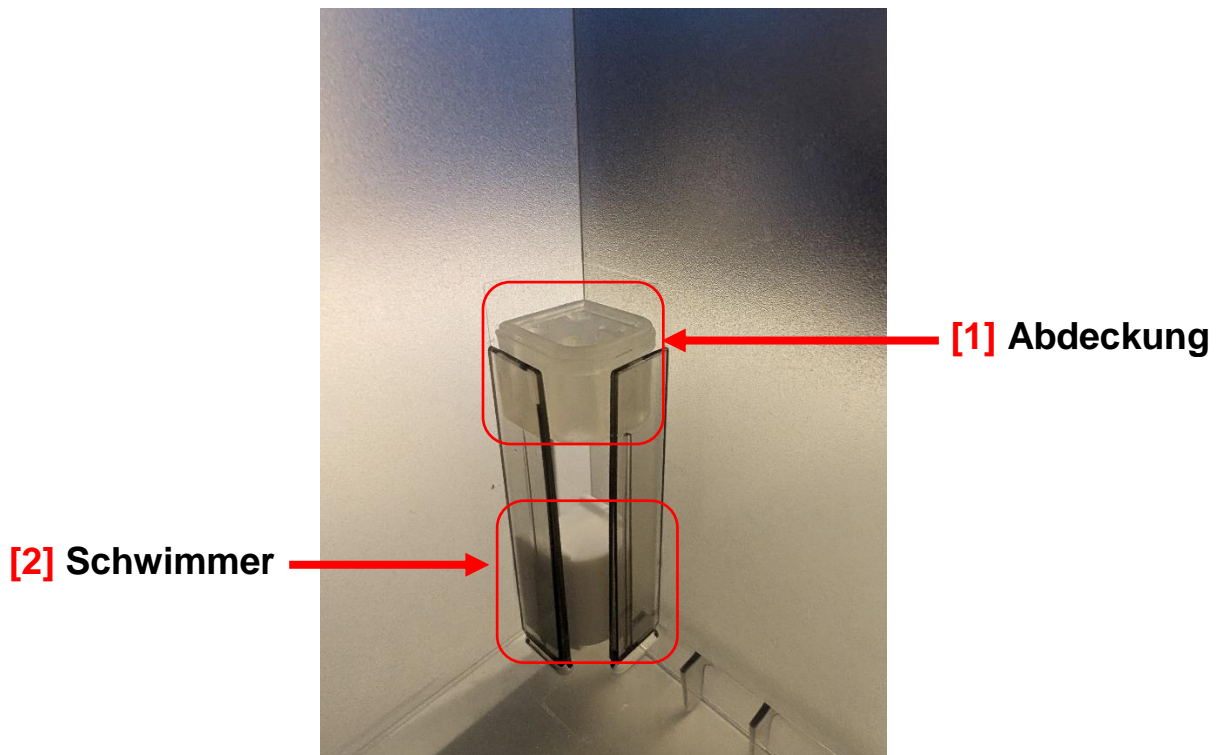
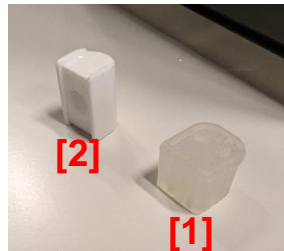


Kurzanleitung Wassertank Schwimmer

Wassertank Schwimmer

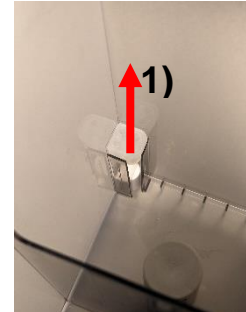
Die Wasserbar erkennt durch einen Schwimmer im Wassertank den vorhandenen Wasserstand.

Dieser Schwimmer kann herausgenommen und gereinigt werden.

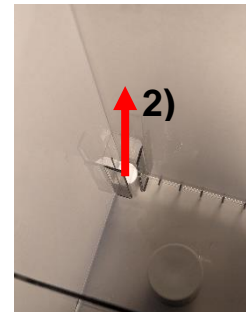


Herausnehmen des Schwimmers

- 1) Entfernen Sie die Abdeckung [1] des Schwimmers



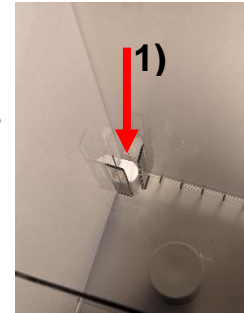
- 2) Entnehmen Sie den Schwimmer [2]



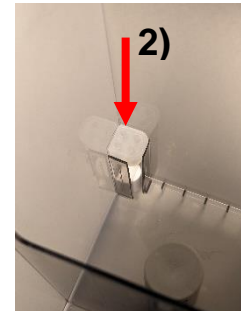
- 3) Reinigen Sie den Schwimmer.
Der Schwimmer sowie dessen Abdeckung nur mit Handwäsche reinigen und wenn notwendig, entkalken. Anschließend gründlich mit warmem Wasser abspülen, um Rückstände und damit eine Verunreinigung des Tanks zu vermeiden.

Einsetzen des Schwimmers

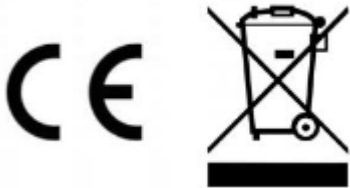
- 1) Setzen Sie den Schwimmer in die gezeigte Position. Achten Sie darauf, dass der Schwimmer mit der flachen Seite an der Wand des Tanks und mit der runden Seite in die Innenseite des Tanks eingesetzt ist.



- 2) Setzen Sie die Abdeckung des Schwimmers an die gezeigte Position. Achten Sie darauf, dass die Abdeckung mit der flachen Seite an der Wand des Tanks und mit der runden Seite in die Innenseite des Tanks eingesetzt ist und die Abdeckung nicht zu tief eingepresst wird! Prüfen Sie anschließend, beispielsweise mit einem Zahnstocher, ob sich der Schwimmer bewegen lässt. Der Schwimmer darf sich nicht verkanten! Bei verkanten, die Abdeckung wieder entfernen und den Schwimmer neu einsetzen.



boostech GmbH
Hallstattstrasse 16
72766 Reutlingen
Germany
Tel.: 07127/5600090



Dieses Produkt darf am Ende seiner Lebensdauer nicht über den normalen Hausmüll entsorgt werden, sondern muss an einer Sammelstelle für das Recycling von elektrischen Geräten abgegeben werden. Das Symbol auf dem Produkt, auf der Gebrauchsanleitung oder auf der Verpackung weist darauf hin. Werkstoffe sind gemäß Ihrer Kennzeichnung wieder verwendbar. Dieses Elektrogerät entspricht der RoHS-Richtlinie zur Beschränkung der Verwendung bestimmter gefährlicher Stoffen in Elektro- und Elektronikgeräten.